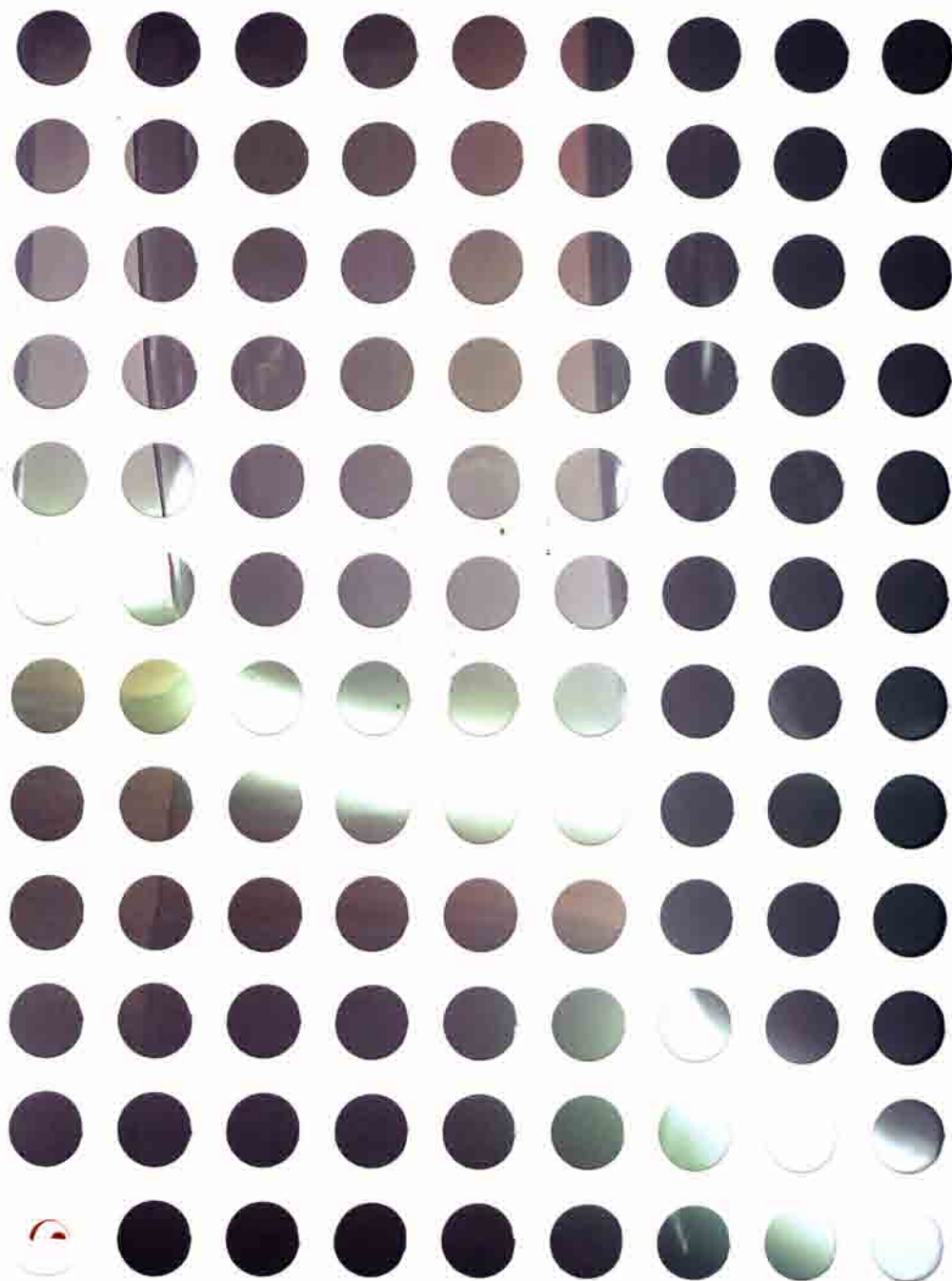


igloo

habitat & arhitectură



noiembrie 2008 | 83 | Karim Rashid | Graphic Studio | ReSITUS |
| Casă în Biscaia | Muzeul Gardiner, Toronto | Subu Beijing |



15 lei

ANSAMBLU IQUIQUE, ©2004, TADEUZ JALOCHA



ESTE POATE SURPRINZĂTOR FAPTUL CĂ AM ALES STUDIOUL ELEMENTAL DIN CHILE PENTRU A ÎNCEPE SERIA DE ARTICOLE DEDICATE UNOR BIROURI DE ARHITECTURĂ CU PREOCUPĂRI ECOLOGICE. AM PORNIT ÎNSĂ DE LA PREMISA CĂ „ECO” ÎNSEAMNĂ ÎN PRIMUL RÂND SUSTENABIL, IAR PROIECTELE COORDONATE DE ALEJANDRO ARAVENA EXEMPLIFICĂ CU SUCCES ACEST CONCEPT, ADAPTÂNDU-SE PERFECT CERINTELOR CONTEXTULUI ȘI REUȘIND SĂ TRANSFORME, PRIN LOCUIRE, EXISTENȚA UNOR ÎNTREGI COMUNITĂȚI.

Elemental_CHILE



ANSAMBLU

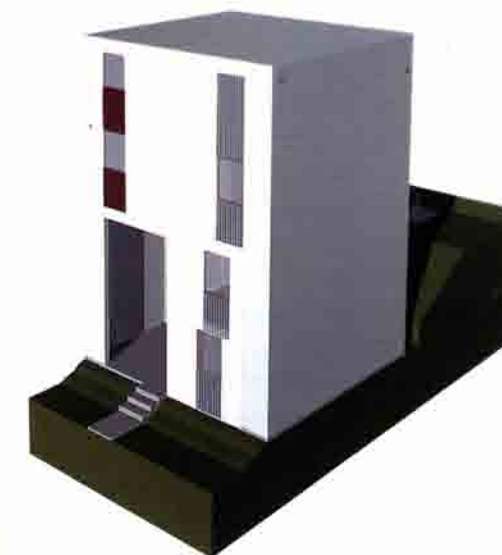
Elemental folosește tehnici și concepte specifice arhitecturii pentru a răspunde la întrebări și probleme nespecifice. Ne ocupăm de probleme cu care se confruntă societatea la nivel global, folosind proceduri specifice: designul (folosirea strategică a formei), proiectul (un instrument sintetic) și clădirea (transformarea ideilor în obiect). Astfel se prezintă grupul din Chile în catalogul “Experimental Architecture”, publicat în acest an cu ocazia Bienelei de la Venetia. Revoluționari, sociali, sustenabili fără compromisuri. Povestea Elemental a început acum opt ani când arhitectul Alejandro Aravena a renunțat la o carieră universitară de succes (este încă profesor asociat la Facultatea de Arhitectură de la Harvard) pentru a se întoarce în Santiago, Chile, unde a demarat un proiect de anvergură pentru ameliorarea locuinței sociale. Numit chiar de către inițiator un proiect “Do Tank”, Elemental este realizat în parteneriat cu Universitatea Catolică din Chile și COPEC, una dintre cele mai mari companii locale, concentrându-se pe implementarea unor soluții cu impact social major.



ANSAMBLU COPIAPO

Cele trei principii care guvernează activitatea Elemental sunt:

1. A gândi, a proiecta și a construi locuințe și vecinătăți mai bune, precum și infrastructura urbană necesară pentru a promova dezvoltarea socială și a depăși cercul vicios al sărăciei și al inechității din orașele chiliene.
 2. Pentru a obține un raport corect între investiții și calitate, proiectele noastre trebuie să fie construite în aceleași condiții economice și politice ca oricare altele, pentru a genera „mai mult cu aceleași resurse”.
 3. Considerăm de calitate acele proiecte al căror design poate garanta creșterea valorii construcțiilor în timp și care pot recupera valoarea investițiilor și ne dorim să renunțăm la conceptul depreciativ de „locuințe sociale”.
- Unul dintre cele mai cunoscute proiecte este ansamblul de locuințe realizat în localitatea Iquique, o comandă a Guvernului Chilean: 100 de familii din Quinta Monroy au fost „relocate” pe un sit de 5000 mp (în deșertul chilean) pe care îl ocupaseră timp de 30 ani în mod ilegal. Încercând să se adapteze cât mai bine contextului fizic și propunându-și să nu le schimbe oamenii radical habitatul, arhitecții au imaginat un ansamblu de case înșiruite mai speciale, care au în centru un spațiu colectiv gândit pentru 20 de familii și o structură poroasă ce





ANSAMBLU RENCA



ANSAMBLU RENCA

permite inserarea unor alte module, pe măsură ce familiile vor aduna noi membri. Respectând bugetul limitat, arhitecții au gândit casele ca un "work in progress", care să le permită locatarilor să-și aproprieze „teritoriul”, tocmai contribuind la dezvoltarea lui. În localitatea Lo Espejo, Elemental a construit un ansamblu de 30 de locuințe într-o zonă cu trafic intens, ce a impus o densitate ridicată (proiect finanțat de "Fondo Solidario de Vivienda del MINVU"). Construită cu un front continuu către stradă, clădirea deține însă acces direct pentru fiecare duplex, pentru a evita eventualele conflicte generate de circulațiile comune. Câștigător al Concursului Mondial de Arhitectură Elemental, ansamblul din Renca, Santiago, prezentat în acest an și la Bienala de la Veneția, a fost construit pe un teren foarte accidentat. Fiecare modul de apartamente este conectat direct la strada principală, iar în apropiere a fost gândit un parc care să ofere protecție atunci când va fi construită autostrada lângă oraș. Sunt doar câteva dintre proiectele de locuire realizate sau în lucru semnate de Elemental, proiecte ce ar trebui să atragă atenția administrațiilor publice din toate orașele confruntate cu creșterea alarmantă a numărului de locuitori... / VIORICA BUICĂ

www.elementalchile.cl

